

Capítulo 07. Turismo

	Página
07.01	291
07.01.01 Información general. Plazas hoteleras por categoría. 1988-2000	
07.02	292
07.02.01 Plazas en restaurantes por categoría. 1988-2000.	
07.03	
07.03.01 Plazas en cafeterías por categoría. 1988-2000.	
07.04	293
07.04.01 Visitas turísticas. Número de Personas. 2000.	
07.04.01.01 Visitas turísticas. Porcentaje de españoles y extranjeros	
07.05	294
07.05.01 Tráfico de pasaje. Número de pasajeros.1999-2000.	

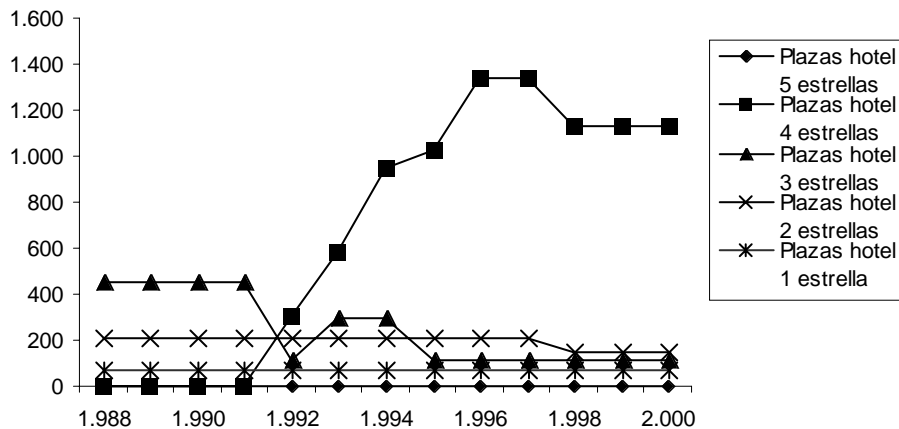
07.01.01

Información general. Plazas hoteleras por categoría. 1.988-2.000

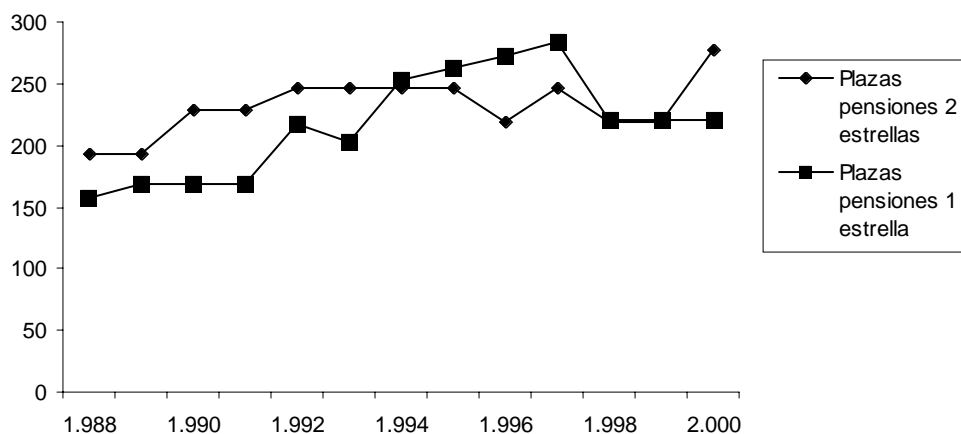
CATEGOR	1.988	1.989	1.990	1.991	1.992	1.993	1.994	1.995	1.996	1.997	1.998	1.999	2.000
Plazas hotel 5 estrellas	0	0	0	0	0	0	0	0	0	0	0	0	0
Plazas hotel 4 estrellas	0	0	0	0	305	584	952	1.030	1.335	1.335	1.134	1.134	1.134
Plazas hotel 3 estrellas	455	455	455	455	109	299	299	109	109	109	109	109	109
Plazas hotel 2 estrellas	212	212	212	212	212	212	213	213	213	213	150	150	150
Plazas hotel 1 estrella	71	71	71	71	71	71	71	71	71	71	71	71	71
Plazas pensiones 2 estrellas	193	193	229	229	247	247	247	247	219	247	219	219	277
Plazas pensiones 1 estrella	157	169	169	169	217	203	253	263	273	284	221	221	221

Fuente: Instituto de Estadística de Andalucía

Plazas hoteleras Ciudad de Cádiz. 1988-2000



Plazas en pensiones Ciudad de Cádiz. 1988-2000

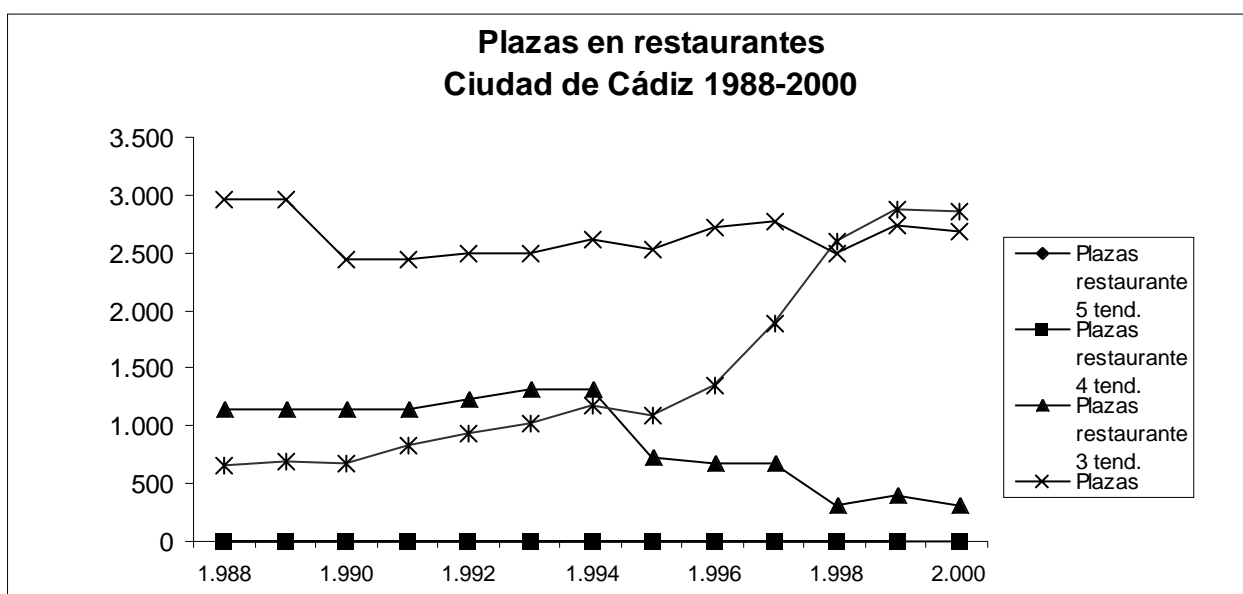


07.02.01

Plazas en restaurantes por categoría. 1.988-2.000

CATEGOR	1.988	1.989	1.990	1.991	1.992	1.993	1.994	1.995	1.996	1.997	1.998	1.999	2.000
Plazas restaurante 5 tend.	0	0	0	0	0	0	0	0	0	0	0	0	0
Plazas restaurante 4 tend.	0	0	0	0	0	0	0	0	0	0	0	0	0
Plazas restaurante 3 tend.	1.152	1.152	1.152	1.152	1.222	1.312	1.312	724	680	680	310	396	306
Plazas restaurante 2 tend.	2.968	2.968	2.440	2.440	2.487	2.487	2.613	2.528	2.712	2.772	2.491	2.740	2.693
Plazas restaurante 1 tend.	664	688	682	832	938	1.027	1.177	1.090	1.356	1.892	2.597	2.878	2.860

Fuente: Instituto de Estadística de Andalucía

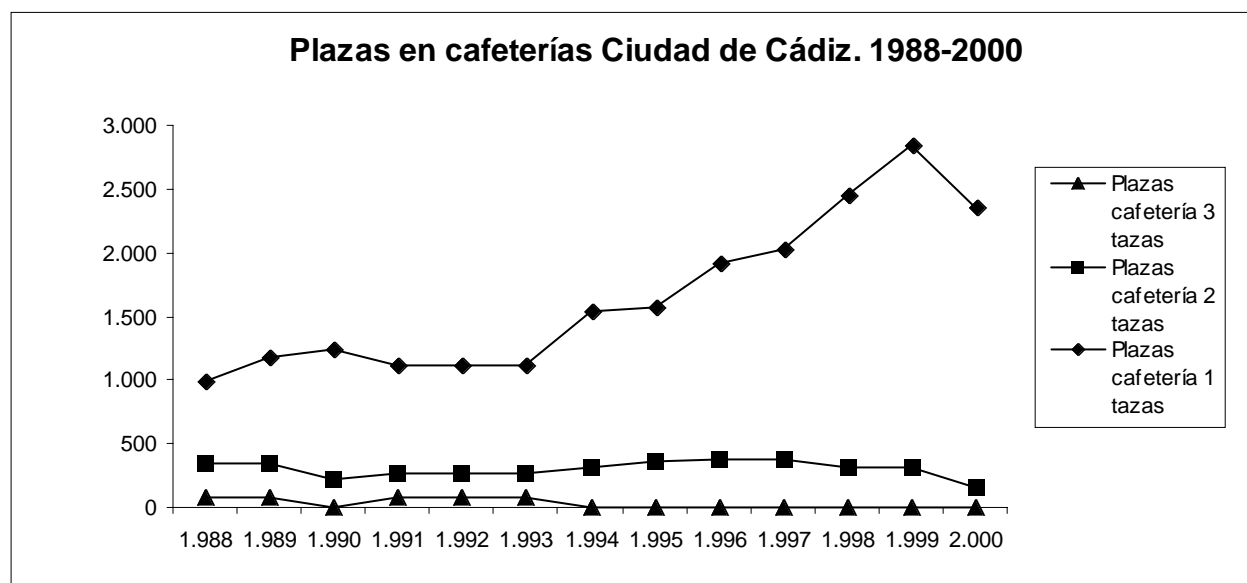


07.03.01

Plazas en cafeterías por categoría. 1.988-2.000

CATEGOR	1.988	1.989	1.990	1.991	1.992	1.993	1.994	1.995	1.996	1.997	1.998	1.999	2.000
Plazas cafetería 3 tazas	74	74	0	74	74	74	0	0	0	0	0	0	0
Plazas cafetería 2 tazas	346	346	218	266	266	266	308	360	376	376	316	316	158
Plazas cafetería 1 tazas	995	1.185	1.244	1.120	1.120	1.120	1.543	1.575	1.915	2.029	2.451	2.846	2.351

Fuente: Instituto de Estadística de Andalucía

**07.04.01****Visitas turísticas. Número de Personas. 2000.**

Número de Personas								
Año	Punto Inf. de San Juan de Dios	Punto Inf. de Telegrafía sin hilos	Punto Inf. de Playa Victoria	Atención a cruceros turísticos	Atención a buques militares	Programa de Visita al Casco Antiguo	Programa de Visita al Castillo Sta. Catalina	Programa de Visita al Ayuntamiento
1.998	13.038	22.897	678	56.175	6.444	2.838	11.475	2.029
1.999	23.404	15.027	8.928	112.964	3.949	2.911	17.980	3.641
2.000	33.845	11.877	11.882	114.431	10.937	8.379	19.423	2.650

Fuente: Delegación Municipal de Turismo del Ayuntamiento de Cádiz

07.04.01.01**Visitas turísticas.**

Porcentaje de españoles y extranjeros						
Año	Punto Inf. de San Juan de Dios		Punto Inf. de Telegrafía sin hilos		Punto Inf. de Playa Victoria	
	Espanoles	Extranjeros	Espanoles	Extranjeros	Espanoles	Extranjeros
1.998	57%	43%	65%	35%	75%	25%
1.999	49%	51%	59%	41%	72%	28%
2.000	50%	50%	58%	42%	70%	30%

Fuente: Delegación Municipal de Turismo del Ayuntamiento de Cádiz

07.05.01

Tráfico de pasaje. Número de pasajeros. 1999-2000.

Nº Pasajeros			
Año	CIUDAD DE CÁDIZ	ZONA FRANCA	BAHÍA DE CÁDIZ
1.995	64.213	0	64.213
1.996	75.130	0	75.130
1.997	82.753	0	82.753
1.998	91.401	0	93.136
1.999	149.178	416	149.594
2.000	143.966	899	144.865

Fuente: Autoridad Portuaria de la Bahía de Cádiz

Número de Pasajeros Ciudad de Cádiz y Zona Franca y Bahía de Cádiz

