



Plan de Empleo específico para la Mujer Gaditana

Ayuntamiento de Cádiz
 Instituto de Fomento Empleo y Formación
 Fundación Municipal de la Mujer Área de Familia

Plan de Empleo específico para la Mujer Gaditana

Ayuntamiento de Cádiz
 Instituto de Fomento Empleo y Formación
 Fundación Municipal de la Mujer Área de Familia





PLAN DE EMPLEO ESPECÍFICO PARA LA MUJER GADITANA



Desde el Ayuntamiento de Cádiz, a través de la Fundación de la Mujer del Área de Familia y del Instituto de Fomento, Empleo y Formación (IFEFF), hemos puesto en marcha un ambicioso Plan de Empleo dirigido a todas las mujeres gaditanas ya seas desempleadas, con necesidad de orientación profesional, mayores de 45 años, víctimas de violencia de género, con discapacidad, inmigrantes, en riesgo de exclusión o emprendedoras.

Con este plan pretendemos ofrecer una respuesta a vuestras necesidades y actuar de forma directa sobre las desigualdades que condicionan y determinan la falta de oportunidades en el acceso y en el mantenimiento del empleo. Así, se os ofrece información, asesoramiento, formación y herramientas para la inserción laboral.

Tras el éxito del Plan de Empleo del Municipio dirigido a toda la ciudadanía en general, creíamos necesario un plan específico de empleo para las mujeres que insista en aspectos como la conciliación laboral y familiar, la participación social y la promoción profesional. Por ello, hemos elaborado este plan esperando que sea de vuestro interés.

Innovación Conciliación
Sensibilización
Estrategia dual Empleabilidad
Igualdad de oportunidades

Teófila Martínez Saiz
Alcaldesa de Cádiz

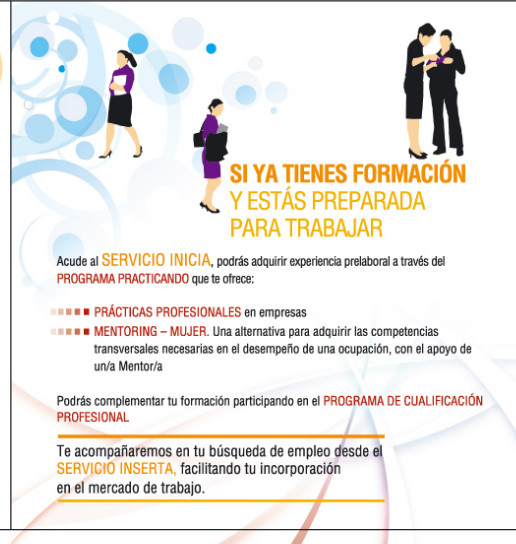


SI CARECES DE FORMACIÓN Y ESTÁS BUSCANDO EMPLEO

Acude al **SERVICIO INICIA**, podrás participar en los siguientes programas:

- PROGRAMA PREFORMA para mejorar tus habilidades básicas y competencias sociales
- PROGRAMA DE CUALIFICACIÓN PROFESIONAL, para obtener formación específica en ocupaciones relacionadas con sectores emergentes.

Desde el **SERVICIO INSERTA** trabajaremos contigo tu itinerario de inserción sociolaboral.



SI YA TIENES FORMACIÓN Y ESTÁS PREPARADA PARA TRABAJAR

Acude al **SERVICIO INICIA**, podrás adquirir experiencia prelaboral a través del **PROGRAMA PRACTICANDO** que te ofrece:

- PRÁCTICAS PROFESIONALES en empresas
- MENTORING – MUJER. Una alternativa para adquirir las competencias transversales necesarias en el desempeño de una ocupación, con el apoyo de un/a Mentor/a

Podrás complementar tu formación participando en el **PROGRAMA DE CUALIFICACIÓN PROFESIONAL**

Te acompañaremos en tu búsqueda de empleo desde el **SERVICIO INSERTA**, facilitando tu incorporación en el mercado de trabajo.

SI ERES UNA MUJER EMPRENDEDORA Y TIENES UNA IDEA MADURA DE NEGOCIO PARTICIPA EN EL PROGRAMA EMPRENDEDORAS

Tendrás acceso a distintos servicios y programas que te facilitarán la puesta en marcha de tu negocio.

- ACCIONES DE SENSIBILIZACIÓN HACIA EL AUTOEMPLEO
- SERVICIO DE ASESORAMIENTO EMPRESARIAL PARA MUJERES
- FORMACIÓN EN GESTIÓN EMPRESARIAL
- APOYO FINANCIERO
- ALOJAMIENTO EMPRESARIAL EN CENTROS DE EMPRESAS
- FERIA-ENCUENTRO DE EMPRENDEDORAS
- PORTAL WEB

