



AVANCE PARO REGISTRADO ABRIL 2021

- **Evolución Paro Registrado en las Oficinas del SPEE
Cádiz, MMBC, Provincia, Andalucía y España.**
 - **Evolución Paro Registrado en Cádiz.
Por Grupos de Edad, Sexo y Sectores Económicos.**

- **Porcentaje Paro Registrado en Cádiz- Provincia y Andalucía – España.**

	FECHA	CÁDIZ			MMBC			PROVINCIA			ANDALUCÍA			ESPAÑA		
		CADIZ	Var.(%)	(Dif)	MMBC	Var.(%)	(Dif)	PROVINCIA	Var.(%)	(Dif)	ANDALUCÍA	Var.(%)	(Dif)	ESPAÑA	Var.(%)	(Dif)
INTERMENSUAL Marzo 21- Abril 21	03/21	15.489	0	0	97.615	0	0	184.562	0	0	985.179	0	0	3.949.640	0	0
	04/21	15.315	-1,12	-174	97.039	-0,59	-576	183.199	-0,74	-1.363	984.497	-0,07	-682	3.910.628	-0,99	-39.012
ANUAL Enero 21 – Abril 21	01/21	15.520	0	0	98.614	0	0	187.187	0	0	987.686	0	0	3.964.353	0	0
	04/21	15.315	-1,32	-205	97.039	-1,60	-1.575	183.199	-2,13	-3.988	984.497	-0,32	-3.189	3.910.628	-1,36	-53.725
INTERANUAL Abril 20 – Abril 21	04/20	15.045	0	0	95.938	0	0	180.898	0	0	978.297	0	0	3.831.203	0	0
	04/21	15.315	1,79	270	97.039	1,15	1.101	183.199	1,27	2.301	984.497	0,63	6.200	3.910.628	2,07	79.425

Fuente: SPEE y Elaboración propia. Observatorio de Empleo y Desarrollo Local

1-Respecto al mes pasado, **el paro registrado ha disminuído** en todos los ámbitos analizados. **Con la mayor disminución Cádiz capital -1,12 % (174 desempleadas/os menos)**, le siguen el conjunto nacional -0,99%, la Provincia -0,74%, la MMBC -0,59%, y por último con el menor descenso Andalucía -0,07%.

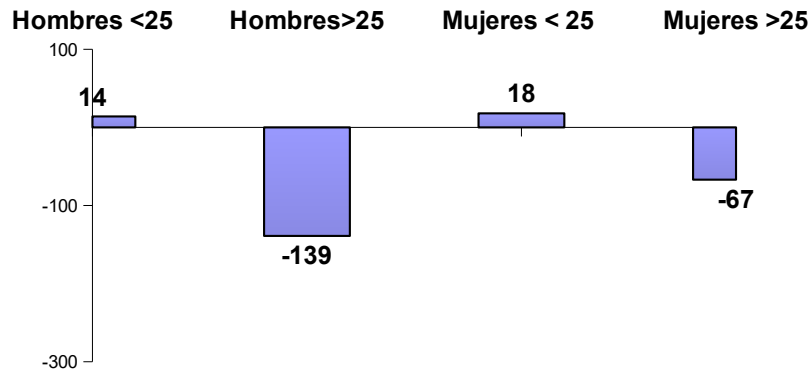
2-En lo que va de año, **enero 2021 - abril de 2021 el paro desciende en todos los ámbitos analizados**: Con el mayor descenso la Provincia -2,13%, le siguen la MMBC -1,60%, el conjunto nacional -1,36%, **Cádiz capital -1,32% (205 desempleadas/os menos)** y por último con el menor descenso Andalucía -0,32%.

3-En la **comparativa interanual**, se observa una **aumento del paro registrado en todos los ámbitos analizados**: Con el mayor ascenso España 2,07% , le siguen **Cádiz capital 1,79% (270 desempleadas/os más)**, la Provincia 1,27%, la MMBC 1,15%, y por último con el menor ascenso Andalucía 0,63%.

Evolución Paro Registrado en Cádiz. Abril 2021
Por Grupos de Edad, por Sexo y por Sectores Económicos.

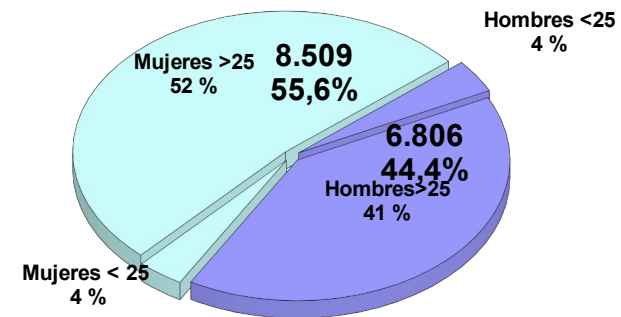
1- Por Grupos de Edad

Variación Paro Registrado por Grupos de Edad y Sexo.
Marzo 21- Abril 21



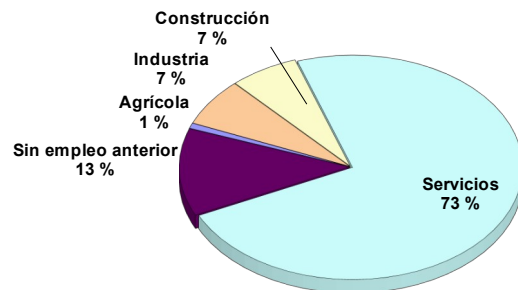
2- Por Sexo

Perfil Desempleo
Abril 2021 Por Sexos.

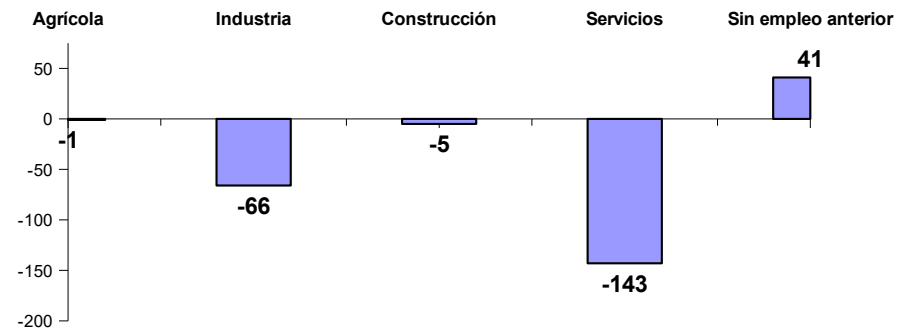


3- Por Sectores Económicos

Paro Registrado por Sector de Actividad. Abril 2021



Variación Paro Registrado por Sectores Económicos.
Marzo 21- Abril 21

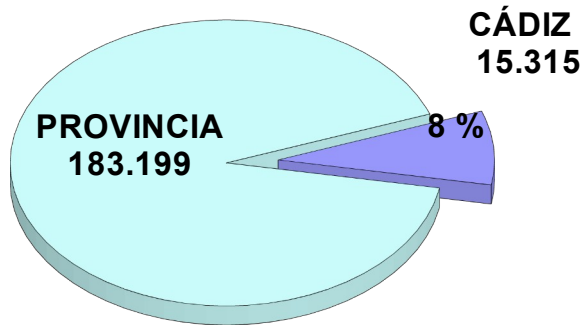




Porcentaje de Paro registrado sobre el Total Nacional y Provincial Abril 2021. Totales y Porcentajes (%)



Porcentaje de Paro Registrado en Cádiz respecto al Total Provincial. Abril 2021



Porcentaje de Paro Registrado en Andalucía respecto al Total Nacional. Abril 2021

